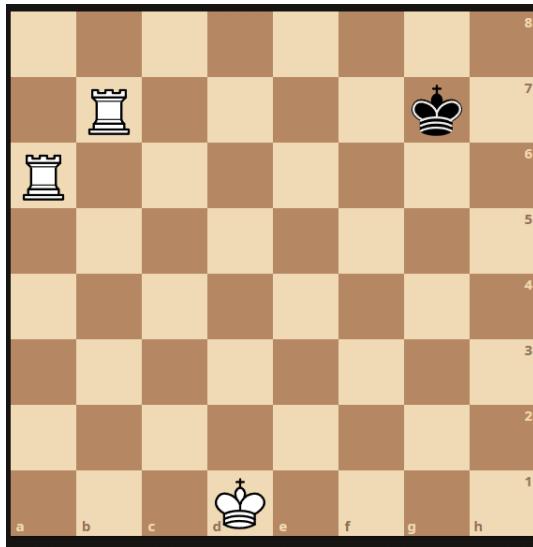


L'échec, échec et mat, pat

L'échec

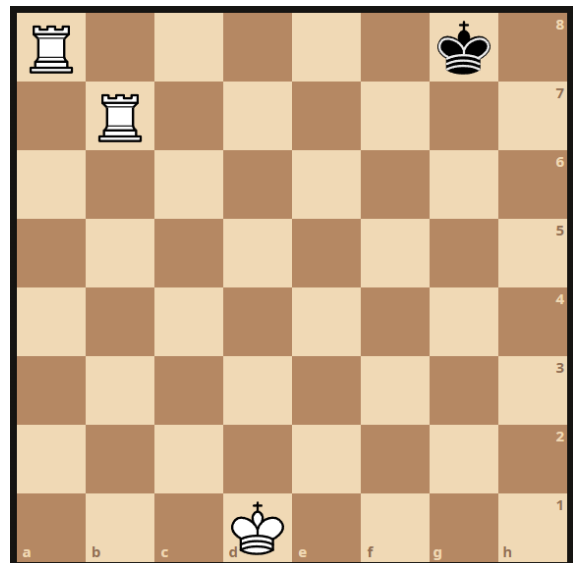
Une pièce menace de manger le roi. Celui-ci doit parer cette menace.



Echecs et mat

Il faut 2 conditions pour être échecs et mat :

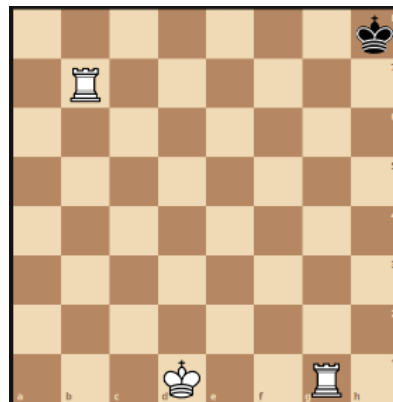
- Votre roi est en échec.
- Quel que soit le coup que vous jouerez, votre roi sera mangé.



Le pat

Il y a pat lorsque :

- Le roi n'est pas en échec
- Le joueur ne peut pas réaliser un coup.



Ici, il y a pat si c'est au tour des noirs de jouer car ils ne peuvent pas. Mais il n'y a pas mat car le roi n'est pas en échec. Cette situation est un match nul = Les deux joueurs finissent à égalité !